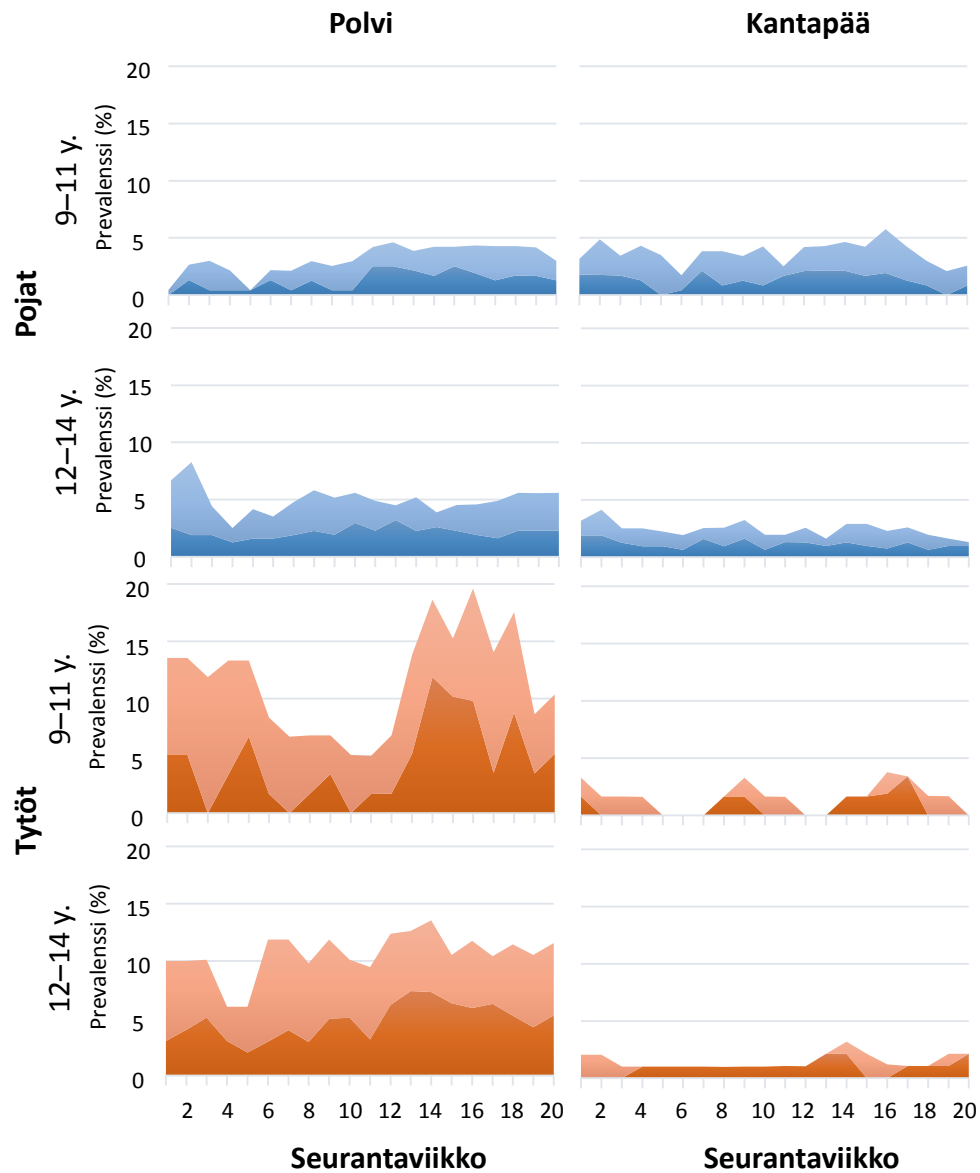


Kuva 1. Rasitusvammojen esiintyvyys (%) 20 viikon seurannan aikana. Kaikki rasitusvammat (vaalea alue); vakavat rasitusvammat (tumma alue).



Kuva 2. Polven ja kantapään rasitusvammojen esiintyvyys (%) 20 viikon seurannan aikana sukupuolen ja iän mukaan. Kaikki rasitusvammat (vaalea alue); vakavat rasitusvammat (tumma alue).